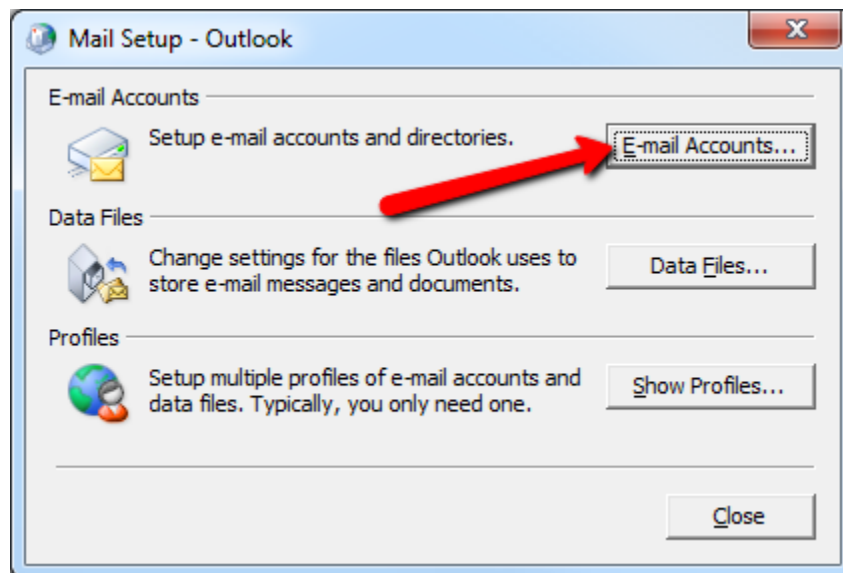


Upute za postavljanje automatskog brisanja pošte sa servera

1. KORAK

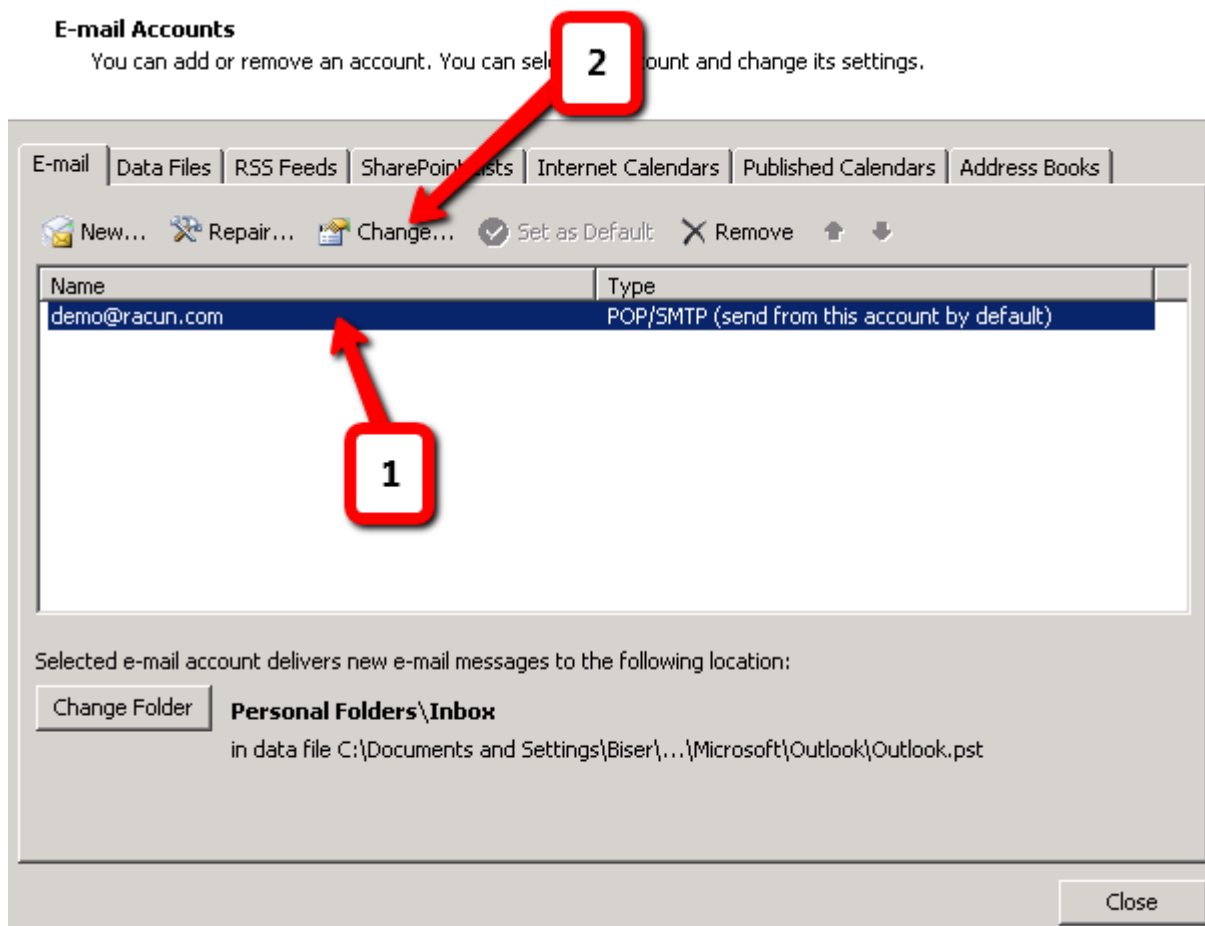
Kako bi postavili da Outlook briše e-poštu iz sandučića na serveru nakon određenog broja dana, potrebno je najprije kliknuti na gumb **Start** u Windowsima (u donjem lijevom kutu zaslona), a potom u izborniku koji se otvorio kliknuti na **Control Panel**.

Klikom na ikonicu **Mail** u *Control Panelu* otvara se prozor prikazan na slici ispod. U tom prozoru kliknite na **E-mail Accounts...**



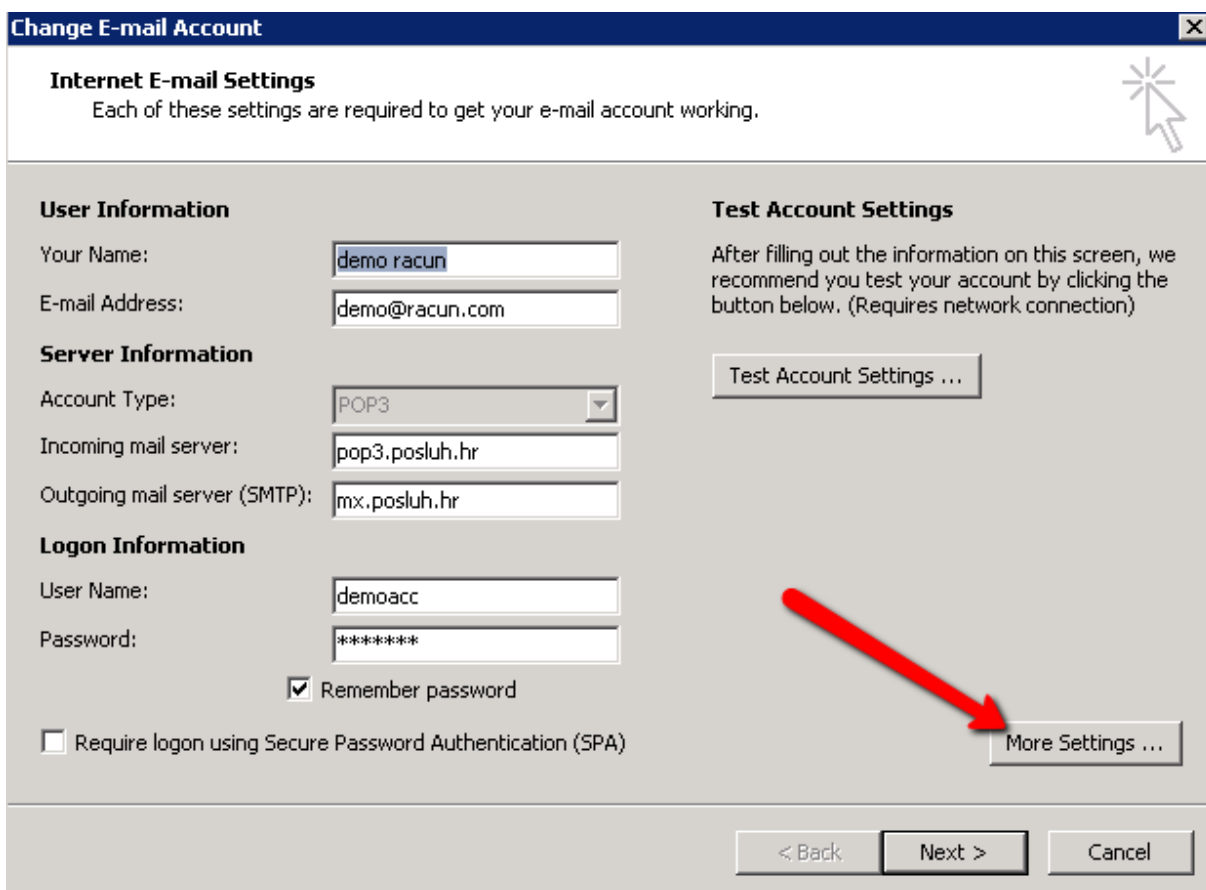
2. KORAK

Nakon što se otvori novi prozor naziva „*Account Settings*“, u tom prozoru najprije u popisu e-mail računa odaberite željeni račun (1), a potom kliknite na **Change...** (2).



3. KORAK

U prozoru naziva „Change E-mail Account“ kliknite na **More Settings...**



Change E-mail Account

Internet E-mail Settings
Each of these settings are required to get your e-mail account working.

User Information

Your Name: demo racun

E-mail Address: demo@racun.com

Server Information

Account Type: POP3

Incoming mail server: pop3.posluh.hr

Outgoing mail server (SMTP): mx.posluh.hr

Logon Information

User Name: demoacc

Password: *****

Remember password

Require logon using Secure Password Authentication (SPA)

Test Account Settings

After filling out the information on this screen, we recommend you test your account by clicking the button below. (Requires network connection)

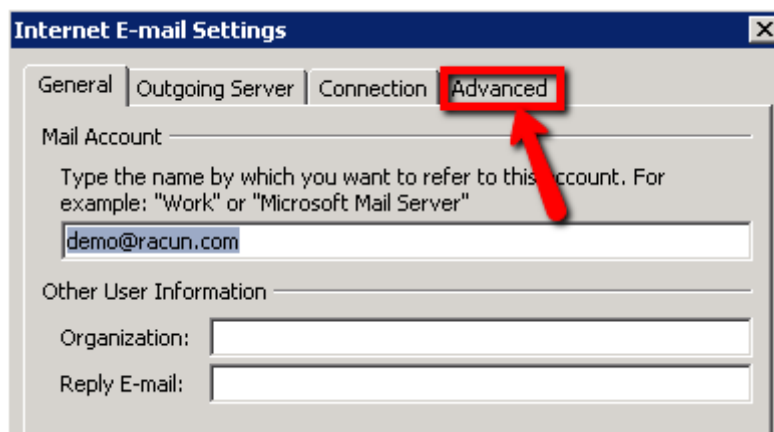
Test Account Settings ...

More Settings ...

< Back Next > Cancel

4. KORAK

U sljedećem prozoru naziva „*Internet E-mail Settings*“, kliknite na tab **Advanced**.



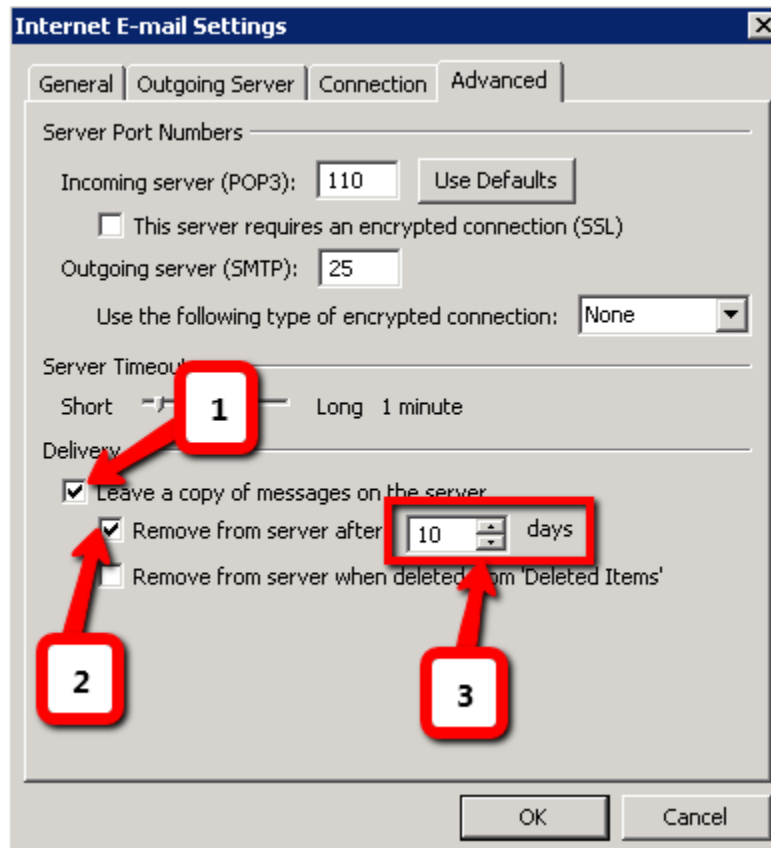
5. KORAK

U tabu „*Advanced*“ prvo je potrebno provjeriti je li uključena opcija „*Leave a copy of messages on the server*“ (1). Ako ta opcija nije uključena, kraj nje postavite kvačicu.

To uključuje mogućnost da se odabere opcija „*Remove from server after [] days*“ (2). Kraj te opcije također postavite kvačicu, a u polje unesite broj dana nakon kojih želite da se poruke brišu (3).

Klikom na **OK** potvrdite postavke.

U sljedećem primjeru postavljeno je da se sve poruke koje Outlook povuče sa servera brišu nakon 10 dana.



6. KORAK

Po završetku zatvorite sve prozore te slobodno možete pokrenuti Outlook, koji će povući sve poruke sa servera i pobrisati sve poruke iz Inboxa na serveru starije od postavljenog broja dana.